

双向无线数显扭矩扳手

检验证书

可选精度：
顺时针±1%，逆时针±2%

传输距离为300米



IST-13W135A

扳手:

- 符合JJG扭矩扳子国家计量检定规程
- 检测结果通过无线方式传输到电脑和PLC上
- 单位: N.m, in.lb, ft.lb, kg.cm
- 可以顺时针或逆时针操作
- 最大值显示和实时显示两种模式
- 最大值显示模式时可设定上下公差, 并通过LED灯判定是否合格
- 带声光报警, 可设定9组扭矩报警值:
当扭矩达到设定值80%至99.5%时, 绿色LED依次亮起, 蜂鸣器间歇报警
当扭矩超过设定值99.5%时, 红色和绿色LED全部亮起, 蜂鸣器长鸣报警
- 无操作时, 2分钟后自动关机
- 防滑手柄设计
- 带落水记录
- 带过载记录(超过最大范围10%)

双向接收器:

- 一个双向接收器最多可同时配合10把扳手, 最大传输距离为300米

双向接收器技术参数

型号	IST-13WREC	IST-13WREC-PLC
信号输出至	电脑	PLC
工作频率	ISM433MHz (432.0~433.8MHz, 可调节)	
电源	电源适配器, 24V, 0.5A	
尺寸	200×108×31mm	
重量	500g	



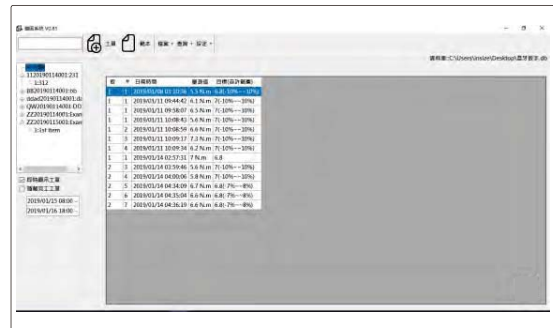
视频

可选配件

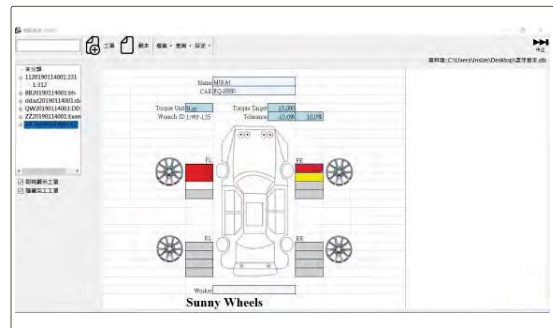
校准连接线	IST-SD-CABLE
-------	--------------

软件:

- 需安装在Windows10系统1709以上版本使用
- 两种模式
 - 数据采集模式: 操作后扳手传输实际扭矩值至电脑软件
 - 作业指导模式: 首先在软件上确定流程(确定拧紧螺丝的顺序, 选择扳手, 确定扭矩值和公差), 软件端发出命令, 指示操作者使用哪把扳手(扳手上指示灯提示)并指示目标扭矩值和被锁螺丝序号(扳手上显示屏显示); 操作者完成操作后, 上传实际扭矩值至电脑软件
- 可选择操作后扳手是否只发送合格数据(符合设定公差)
- 两种扳手发送数据方式: 自动发送(操作完成后自动发送); 按键发送(操作完成后按键发送)
- 扳手断线作业时, 数据存储于扳手中, 无线连接后自动上传数据至电脑
- 软件内的数据可打印或导出Excel格式文件



数据采集模式



作业指导模式

数显扭矩扳手技术参数

型号	扭矩范围	精度		单位	分辨率	棘轮方头尺寸(L)	工作频率	电源	长度	重量
		顺时针方向	逆时针方向							
IST-13W30A	6~30N.m	±2%	±3%	N-m/ft-lb/ in-lb/kg-cm	0.01N.m	1/4"	ISM433MHz (432.0~433.8 MHz, 可调节)	2节5号电 池, 可使用 110小时, 可待机1年	390mm	760g
IST-13W60A	12~60N.m				0.01N.m	3/8"			390mm	940g
IST-13W135A	27~135N.m				0.1N.m	3/8"			415mm	940g
IST-13W200A	40~200N.m				0.1N.m	1/2"			530mm	1340g
IST-13W340A	68~340N.m				0.1N.m	1/2"			650mm	1540g
IST-13W1200A	240~1200N.m	±2.5%	±3.5%	N-m/ft-lb	1N.m	1"		1800mm	9000g	
IST-13W1500A	300~1500N.m				1N.m	1"		1800mm	9000g	
IST-13W2000A	400~2000N.m				1N.m	1"		1800mm	10500g	